



Visites du site archéologique sur rendez-vous :

06 07 31 84 56
mediateursegeta@cc4v.fr
Instagram SEGETA : @ museesegetacc4v
Facebook SEGETA : @museesegeta
Facebook : @ferrierestourisme

PROJET SOUTENU PAR



UNION EUROPÉENNE
Fonds Structurels Régionaux
pour le Développement Rural



PRÉFÈTE
DE LA RÉGION
CENTRE-VAL
DE LOIRE
Liberté
Égalité
Fraternité

Direction régionale
des affaires culturelles



Centre-Val de Loire



Loiret
votre Département



GÂTINAIS
MONTARCOIS



SCEAUX-DU-GÂTINAIS



SCEAUX-DU-GÂTINAIS



Agglomération
Montargoise
Communauté de Communes
du Loiret



MUSÉE
DIRODET

EX-VOTO
FIGURINE EN TERRE CUITE
DÉESSE-MÈRE ALLAITANT UN ENFANT

A partir de la mairie de Sceaux-du-Gâtinais, continuez en direction de Château-Landon, puis à l'intersection de sortie de ville, suivre le panneau «La Rivière». (GPS : 48.11581 2.62169)

45490 - Sceaux-du-Gâtinais - www.cc4v.fr



* Ne pas jeter sur la voie publique - Conception par CC4V - Communauté de Communes des 4 Vallées - communication@cc4v.fr



LE SITE ARCHÉOLOGIQUE

Aquae Segetae



Appelé aussi « les eaux de Segeta », le site archéologique *Aquae Segetae* fut l'une des cinquante-deux villes d'eau de l'Empire romain et était un lieu de pèlerinage important lors de son apogée au 2^{ème} siècle après J.-C.

Les vestiges d'une grande cour cultuelle bordée de galeries avec colonnades sont actuellement conservés sur place et composaient le sanctuaire monumental de la ville.

Un bassin, également appelé « nymphée », recueillait les eaux d'une source sacrée. En lien avec la dévotion de la déesse Segeta, plus connue pour ses vertus liées à la fertilité, les pèlerins déposaient des offrandes afin de bénéficier d'une guérison.

La ville n'a pas encore révélé tous ses secrets. Elle s'étendait à l'époque sur une superficie estimée d'environ 25 hectares et était composée d'un temple, d'un théâtre, de thermes et d'un îlot urbain, encore conservés sous nos pieds.



© FRANÇOIS LAUGINIE

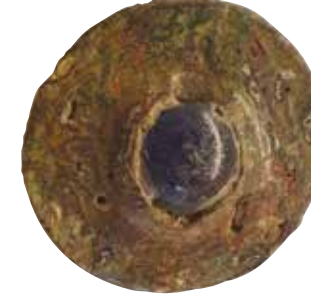


FIBULE
BRONZE ET ÉMAIL



LE FUTUR MUSÉE

380 m² d'exposition



FIBULE
BRONZE ET PÂTE DE VERRE
AGRAFE PERMETTANT DE FIXER
LES EXTRÉMITÉS D'UN VÊTEMENT

Afin de valoriser le site archéologique et de présenter les collections découvertes lors des fouilles, la Communauté de Communes des 4 Vallées (CC4V) porte le projet de construction du futur Musée Segeta.

Conçu par le cabinet d'architectes Berranger & Vincent, le bâtiment sera construit en partie sur pilotis et viendra s'intégrer dans le paysage naturel du site. L'alliance du béton et du bois lui conférera une allure simple et épurée.

Un belvédère offrira une vue panoramique sur le site archéologique et le parcours paysager.

D'une superficie de 800 m², le Musée Segeta sera composé d'un parcours permanent valorisant les collections, d'une salle d'expositions temporaires et d'un espace pédagogique. De nombreux dispositifs permettront au public de s'immerger dans l'époque gallo-romaine et de se mettre dans la peau d'un archéologue.



© BERRANGER & VINCENT ARCHITECTES



CENOCHOÉ
BRONZE
PICHET À VIN